

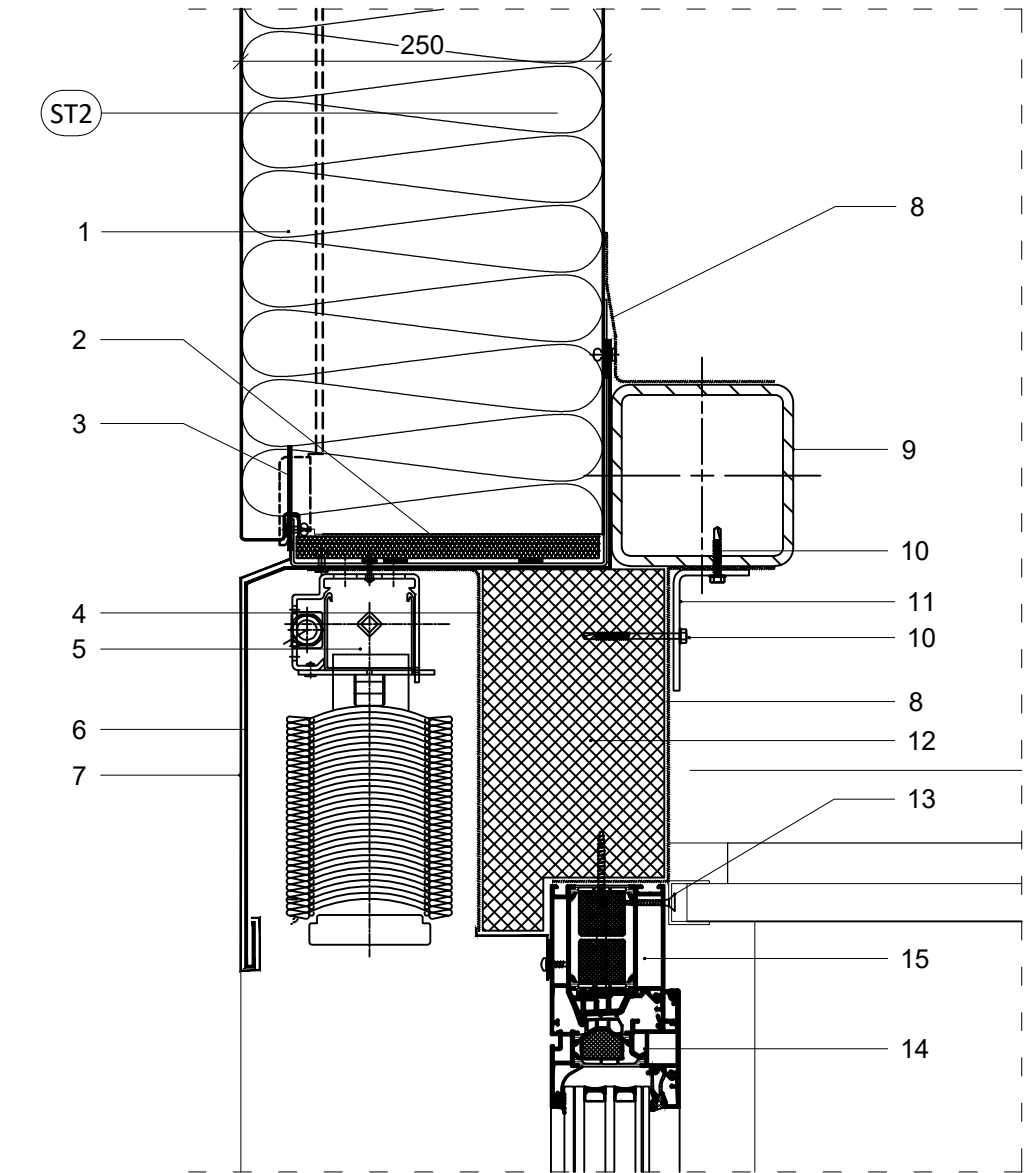
DETAILY - OBVODOVÝ PLÁŠŤ

DETAIL 5 -NADPRAŽIE OKENNÝCH TVOROV S

INTEGRÁCIOU KASTLÍKOV TIENIACEJ TECHNIKY

M 1:5

VERTIKÁLNE PANELY



LEGENDA PRVKOV:

- FASÁDNY SENDVIČOVÝ PANEL VERTIKÁLNY HR. 250 MM
- VYPLNENIE ŠKÁRY TEPELNOU IZOLÁCIOU MW
- EPDM TESNENIE ODKVAPOVÉHO PLECHU
- PAROPRIEPUSTNÁ PÁSKA
- MECHANIZMUS VONKAJŠÍCH ŽALÚZIÍ
- VNÚTORNÉ OPLECHOVANIE KASTLÍKA Z POZINK. PLECHU HR. 0,7 MM
- VRCHNÝ ODKVAPOVÝ PLECH - POZINK VO FARBE FAS. PANELOV HR. 0,7 MM
- PAROTESNÁ PÁSKA
- NOSNÝ OCELOVÝ JAKLOVÝ PROFIL 120
- UPEVNŇOVACIA SKRUTKA
- POZINKOVANÝ L PROFIL 65/80/4
- ROZŠIROVACÍ PROFIL Z PURENITU HR. 120 MM
- POZINK. OCELOVÝ UD PROFIL - KOTVENIE PODHLĎADU Z AKU. DOSIEK
- OKENNÉ KRÍDLO HLINIKOVE OKNO S IZOLAČNÝM BEZPEČNOSTNÝM TROJSKLOM $U_g \leq 0,60 \text{ W/(m}^2\text{K)}$, $U_w \leq 0,85 \text{ W/(m}^2\text{K)}$, BLIŽŠIA ŠPECIFIKÁCIA VO VÝPISE OTVOROVÝCH KONŠTRUKCIÍ
- OKENNÝ RÁM HLINIKOVE OKNO S IZOLAČNÝM BEZPEČNOSTNÝM TROJSKLOM $U_g \leq 0,60 \text{ W/(m}^2\text{K)}$, $U_w \leq 0,85 \text{ W/(m}^2\text{K)}$, BLIŽŠIA ŠPECIFIKÁCIA VO VÝPISE OTVOROVÝCH KONŠTRUKCIÍ

SKLADBA ST1: OBVODOVÝ PLÁŠŤ

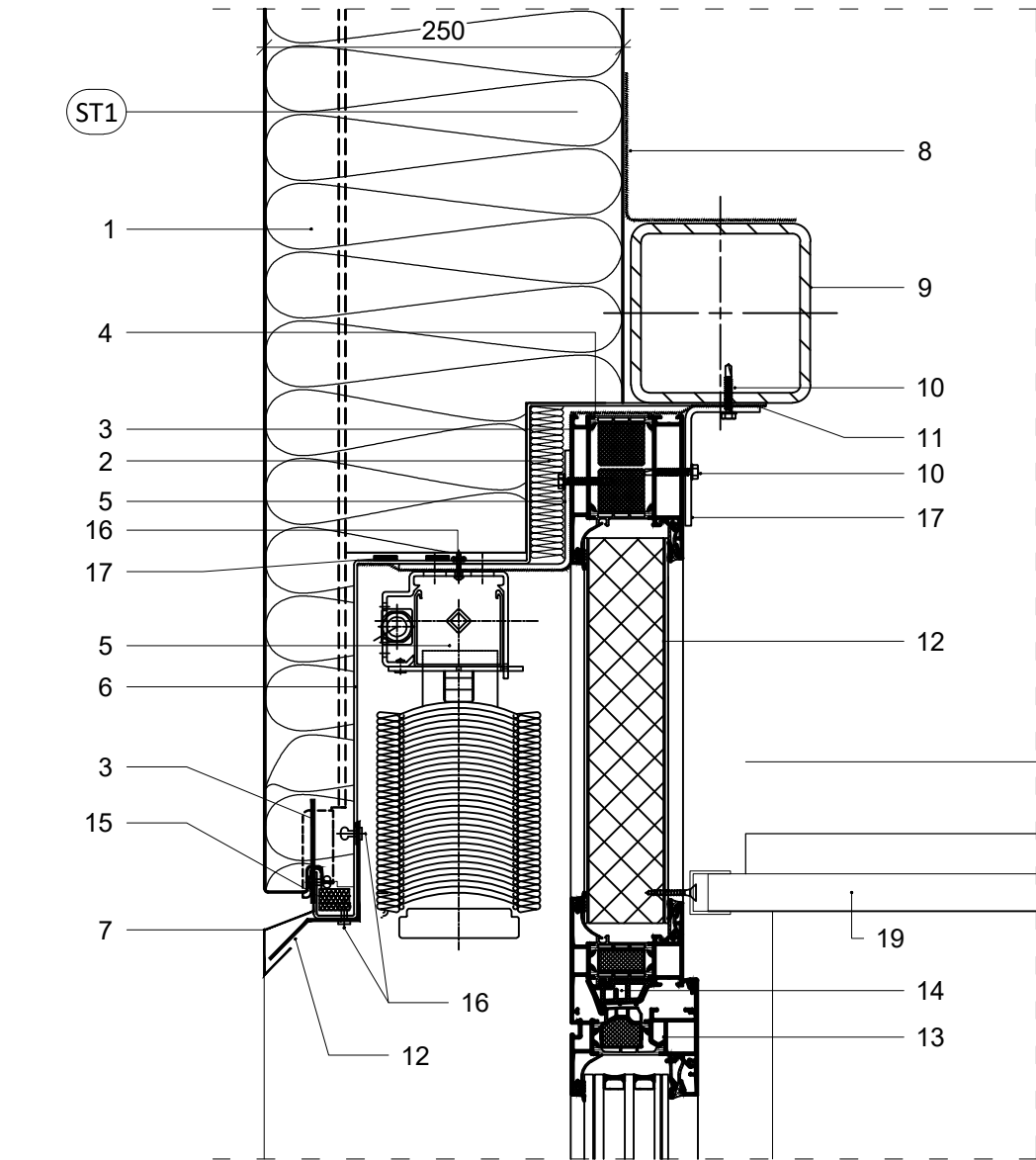
- HORIZONTÁLNY FASÁDNY PANEL, $\lambda_d = 0,15 \text{ W/(m}^2\text{K)}$, POVRCHOVÁ ÚPRAVA POZINKOVANÝ OCELOVÝ PLECH VYPLNENÝ TEPELNOU IZOLÁCIOU Z MINERÁLNEJ VLNY, PRESNÁ FARBA ŠPECIFIKOVANÁ GENERÁLNÝM PROJEKTANTOM PRED REALIZÁCIOU
- HR. 250 MM
- REKTIFIKAČNÝ SYSTÉM FASÁDNYCH PANELOV Z OCELOVÝCH POZINK. PROFILOV.
-
- NOSNÝ ROŠT Z POZINKOVANÝCH CW OCELOVÝCH PROFILOV 75/50
- HR. 75 MM
- SDK DOSKA S VYSOKOU PEVNOSŤOU A ZVÝŠENOU MECHANICKOU ODOLNOSŤOU
- HR.12,5 MM
- SDK DOSKA S VÝŠENOU PROTIPOŽIARNOU ODLNOSŤOU
- HR. 12,5 MM
- POVRCHOVÁ ÚPRAVA SADROVÁ STIERKA/2x INTERIÉROVÁ MAĽBA
-
- SPOLU: 350 MM

DETAIL 6 -NADPRAŽIE OKENNÝCH TVOROV S

INTEGRÁCIOU KASTLÍKOV TIENIACEJ TECHNIKY

M 1:5

HORIZONTÁLNE PANELY



LEGENDA PRVKOV:

- FASÁDNY SENDVIČOVÝ PANEL HORIZONTÁLNY HR. 250 MM
- VYPLNENIE ŠKÁRY TEPELNOU IZOLÁCIOU MW
- EPDM TESNENIE ODKVAPOVÉHO PLECHU
- PAROPRIEPUSTNÁ PÁSKA
- MECHANIZMUS VONKAJŠÍCH ŽALÚZIÍ
- VNÚTORNÉ OPLECHOVANIE KASTLÍKA Z POZINK. PLECHU HR. 0,7 MM
- VRCHNÝ ODKVAPOVÝ PLECH - POZINK VO FARBE FAS. PANELOV HR. 0,7 MM
- PAROTESNÁ PÁSKA
- NOSNÝ OCELOVÝ JAKLOVÝ PROFIL 120
- UPEVNŇOVACIA SKRUTKA
- POZINKOVANÝ L PROFIL 65/80/4
- ROZŠIROVACÍ OKENNÝ RÁM - PLNÝ PANEL $U_w \leq 0,85 \text{ W/(m}^2\text{K)}$, BLIŽŠIA ŠPECIFIKÁCIA VO VÝPISE OTVOROVÝCH KONŠTRUKCIÍ
- OKENNÉ KRÍDLO HLINIKOVE OKNO S IZOLAČNÝM BEZPEČNOSTNÝM TROJSKLOM $U_g \leq 0,60 \text{ W/(m}^2\text{K)}$, $U_w \leq 0,85 \text{ W/(m}^2\text{K)}$, BLIŽŠIA ŠPECIFIKÁCIA VO VÝPISE OTVOROVÝCH KONŠTRUKCIÍ
- OKENNÝ RÁM HLINIKOVE OKNO S IZOLAČNÝM BEZPEČNOSTNÝM TROJSKLOM $U_g \leq 0,60 \text{ W/(m}^2\text{K)}$, $U_w \leq 0,85 \text{ W/(m}^2\text{K)}$, BLIŽŠIA ŠPECIFIKÁCIA VO VÝPISE OTVOROVÝCH KONŠTRUKCIÍ
- EPDM TESNIACA PÁSKA
- UPEVNŇOVACIA SKRUTKA TDB S-S19-6,3x25
- TESNIACA PÁSKA

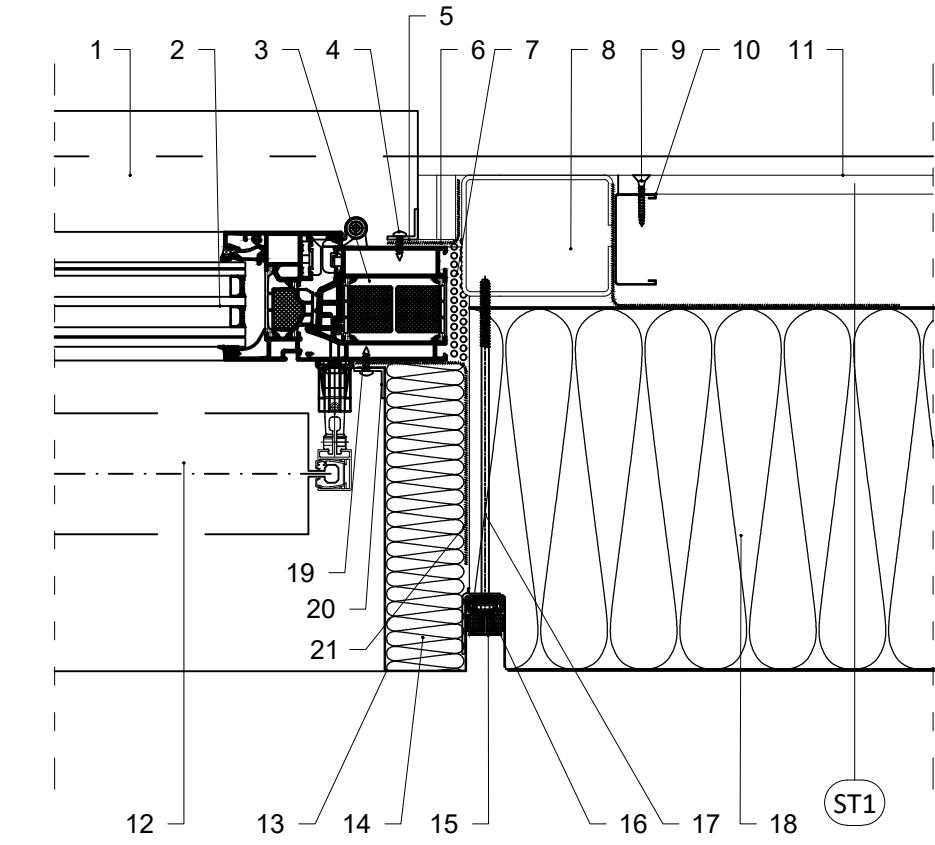
SKLADBA ST2: OBVODOVÝ PLÁŠŤ

- VERTIKÁLNY FASÁDNY PANEL, $\lambda_d = 0,15 \text{ W/(m}^2\text{K)}$, POVRCHOVÁ ÚPRAVA POZINKOVANÝ OCELOVÝ PLECH VYPLNENÝ TEPELNOU IZOLÁCIOU Z MINERÁLNEJ VLNY, PRESNÁ FARBA ŠPECIFIKOVANÁ GENERÁLNÝM PROJEKTANTOM PRED REALIZÁCIOU
- HR. 250 MM
- REKTIFIKAČNÝ SYSTÉM FASÁDNYCH PANELOV Z OCELOVÝCH POZINK. PROFILOV.
-
- NOSNÝ ROŠT Z POZINKOVANÝCH CW OCELOVÝCH PROFILOV 75/50
- HR. 75 MM
- SDK DOSKA S VYSOKOU PEVNOSŤOU A ZVÝŠENOU MECHANICKOU ODOLNOSŤOU
- HR.12,5 MM
- SDK DOSKA S VÝŠENOU PROTIPOŽIARNOU ODLNOSŤOU
- HR. 12,5 MM
- POVRCHOVÁ ÚPRAVA SADROVÁ STIERKA/2x INTERIÉROVÁ MAĽBA
-
- SPOLU: 350 MM

DETAIL 7 -OSTENIE OKENNÝCH OTVOROV VO

FASÁDE SO SENDVIČOVÝCH PANELOV

M 1:5



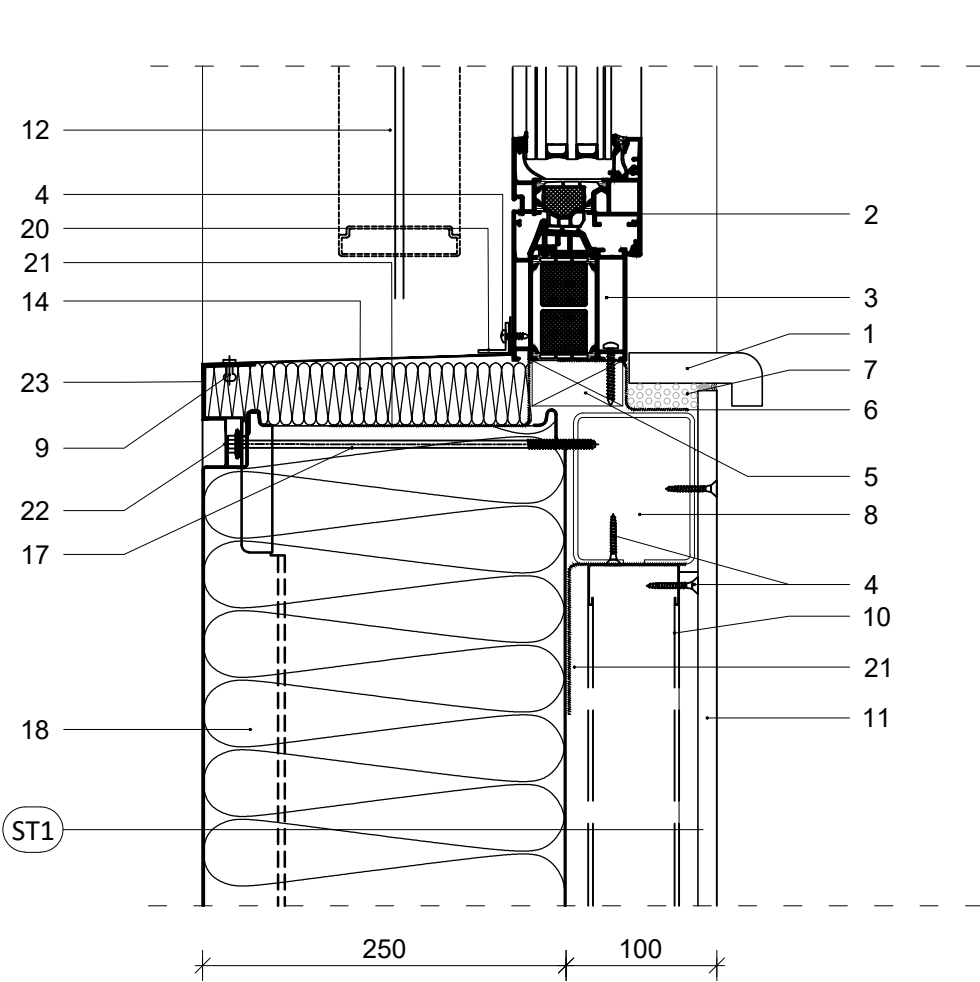
LEGENDA PRVKOV:

- PARAPETNÁ DOSKA , BLIŽŠIA ŠPECIFIKÁCIA VO VÝPISE STOLÁRSKÝCH PRÁČ
- OKENNÉ KRÍDLO HLINIKOVE OKNO S IZOLAČNÝM BEZPEČNOSTNÝM TROJSKLOM $U_g \leq 0,60 \text{ W/(m}^2\text{K)}$, $U_w \leq 0,85 \text{ W/(m}^2\text{K)}$, BLIŽŠIA ŠPECIFIKÁCIA VO VÝPISE OTVOROVÝCH KONŠTRUKCIÍ
- OKENNÝ RÁM HLINIKOVE OKNO S IZOLAČNÝM BEZPEČNOSTNÝM TROJSKLOM $U_g \leq 0,60 \text{ W/(m}^2\text{K)}$, $U_w \leq 0,85 \text{ W/(m}^2\text{K)}$, BLIŽŠIA ŠPECIFIKÁCIA VO VÝPISE OTVOROVÝCH KONŠTRUKCIÍ
- UPEVNŇOVACIA SKRUTKA
- KRYCIA HLINÍKOVÁ LIŠŤA VO FARBE OKENNÉHO RÁMU
- PAROTESNÁ PÁSKA
- VYPLNENIE ŠKÁRY - POLYURETANOVÁ PENA

DETAIL 8 - PARAPET OKENNÝCH OTVOROV VO

FASÁDE SO SENDVIČOVÝCH PANELOV

M 1:5



- NOSNÝ RÁM Z OCELOVÝCH POZINK. PROFILOV
- UPEVNŇOVACIA SKRUTKA
- POZINK. OCELOVÝ CD PROFIL 30/60
- OPLÁŠTENIE 2x SDK DOSKA HR. 12,5 MM
- MECHANIZMUS VONKAJŠÍCH ŽALÚZIÍ
- OPLECHOVANIE OSTENIA - POZINK. PLECH VO FARBE FAS. PANELOV HR. 0,7 MM
- VYPLNENIE ŠKÁRY TEPELNOU IZOLÁCIOU MW
- VONKAJŠIE TESNENIE NA BAZE EPDM
- DEKORATÍVNA KRYCIA LIŠŤA, V POHLADOVEJ FARBE FASÁDNEHO PANELU
- UPEVNŇOVACIA SKRUTKA FASÁDNYCH PANELOV
- FASÁDNY SENDVIČOVÝ PANEL HORIZONTÁLNY HR. 250 MM
- UPEVNŇOVACIA SKRUTKA
- VONKAJŠIA KRYCIA HLINÍKOVÁ LIŠŤA
- PAROPRIEPUSTNÁ PÁSKA
- KRYCÍ ODKVAPOVÝ POZINK. PLECH VO FARBE FAS. PANELOV
- OPLECHOVANIE PARAPETU Z POZINK. PLECHU VO FARBE FAS. PANELOV HR. 0,7 MM

POZNÁMKY:

- Pred začatím prác je realizátor povinný si všetky rozmery premerať na mieste
- V prípade zistených nejasností alebo nedostatkov je realizátor povinný pred začatímprác kontaktovať projektanta
- Zmeny v projekte sú povolené len na základe písomného súhlasu projektanta
- Dodávateľ stavby je povinný dodržať platné vyhlášky, STN, EN a technologické postupy použitých stavebných prvkov
- Neoddeliteľnou súčasťou výkresovej dokumentácie je aj technická správa
- Pre konkrétnejší prehľad rozvodov, bodov napojenia / distribúcie, vid. projekty jednotlivých profesií
- V prípade nešpecifikovania farby, povrchovej úpravy či iného parametru konštrukcie prvku je nutné výber skonzultovať s GP

0.000 = 203.910 m.m. BvP VÝŠKA PODLAHY 1NP PRI VSTUPE DO OBJEKTU

| | | | |
|--|-------------------------------------|---|--|
| Zodpovedný projektant: Ing. Arch. Ján Tvrdón | <div><div>A</div><div>B</div></div> | Architectural & Building Management s.r.o. | |
| Vypracoval: Ing. Samuel Filip Drahovský, Ing. Ján Volčko | | | |
| Okres: RÍMAVSKÁ SOBOTA | | | |
| Mesto: RÍMAVSKÁ SOBOTA, K.Ú. RÍMAVSKÁ SOBOTA | | | |
| Investor: BANSKOBYSŤRICKÝ SAMOSPRÁVNÝ KRAJ, NÁMESTIE SNP 23, 974 01 BANSKÁ BYSTRICA | | | |
| Názov stavby: | Formát: | 6x A4 | |
| REKONŠTRUKCIA OBJEKTOV PRE VYBUDOVANIE TRÉNINGOVÉHO CENTRA SOŠ HNÚŠŤA A ROZVOJ KOMPLEXNÉHO ODBORNÉHO VZDELÁVANIA V SPOLUPRÁCI SO ZAMESTNÁVATEĽMI - VYPRACOVANIE PROJEKTOVEJ DOKUMENTÁCIE K.Ú. RÍMAVSKÁ SOBOTA, PARC. Č. 1726/3,4,5,6,7,8,9,10,11,12,14,15,16,17,18,19,24,25,26 | Dátum: | 10/2024 | |
| | Stupeň PD: | DSP - RS | |
| | Číslo zakázky | | |
| Architektonicko-stavebné riešenie | | | |
| DETAILY 2 | Mierka: | Číslo výkresu: | |
| | 1 : 5 1 : 10 | E1.1-22 | |